

## C168系列

### 商用条码打印机

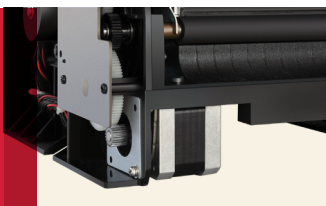


设计精湛 好用耐用

成就  
出色性能

OUTSTANDING  
FLEXIBILITY

工业级步进马达  
动力强劲 经久耐用

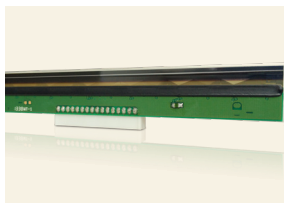


#### 精湛设计之上, 打造强劲性能

C168是一款可轻松拥有的商用条码打印机, 精巧紧凑的打印机设计之上, 打造无损任何性能的使用体验。

配备一系列出众的零部件, 并通过独树一帜的精湛设计, 在有限的空间中满载强劲性能。同时你还可以自由选用现阶段最先进强大的两款标签设计软件, 随心所欲, 高效打印。

高品质打印头  
甄选定制 凝聚科技  
图形精细 文字锐利

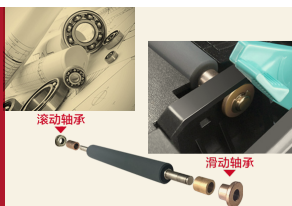


#### 用户价值

HEAT™ (Heating Equilibrium Adaptive Tuning) 智能热均衡控制技术是针对整个打印过程精细化管控的核心科技。通过智能且精细的算法, 根据打印内容, 对打印头加热控制实时细致的调节。

得益于HEAT™技术对加热过程的精细控制, 现在POSTEK打印机综合加热效率提升至30%以上, 降低能耗, 绿色环保, 同时因高热状态的时间下降, 打印头寿命得以显著提升。

关键零部件采用  
金属滚动和滑动轴承  
降低摩擦变形  
耐用稳定



标配外置纸架  
纸卷容量升级  
两种装纸模式  
更方便灵活



HEAT™  
智能热均衡控制技术  
微秒级实时智能控制  
清晰明锐的打印保障

HEAT™  
智能热均衡控制技术  
打印过程精细化管控的核心科技

旋转部件均配备金属滚动和滑动轴承设计的C168是对细节不懈追求的结果, 它将保护你的打印机内部免受长期摩擦发生变形。

流畅动感的机身设计, 时尚新颖中流露着至酷硬朗。标配外挂纸架的C168, 更多装纸模式, 更大尺寸的标签安装区域, 将为你带来更高效便利、省时省心的使用体验。

## 主要参数

型号	C168/200s	C168/300s
打印方式	热转印、热敏	
分辨率	203 dpi	300 dpi
最大打印速度	6 ips (152.4 mm/s)	4 ips (101.6 mm/s)
有效打印宽度	4.25" (108 mm)	4.17" (106 mm)
最大打印长度	157" (4000 mm)	79" (2000 mm)
HEAT™等级	I级	I级
内存	8 MB FLASH ROM, 16 MB SDRAM	
标签卷	宽度: 最大 4.37" (111 mm), 最小 0.98" (25 mm); 内径: 最小 1" (25.4 mm) 外径: 最大 4" (102 mm) 或 9" (229 mm) (配置外挂纸架)	
标签最小高度	热转印: 撕纸模式: 0.20" (5 mm) 切纸模式: A150/A400: 0.79" (20 mm) AG120/AG300: 0.51" (13 mm) 热敏: 撕纸模式: 1.46" (37 mm) 切纸模式: A150/A400: 1.77" (45 mm) AG120/AG300: 1.97" (50 mm)	
标签厚度	0.003" - 0.006" (0.08 - 0.15 mm), 包括底纸厚度	
碳带卷	宽度: 最大 4.3" (110 mm); 长度: 最大 984' (300 m) 外径: 最大 3" (76.2 mm); 内径: 1" (25.4 mm)	
纸张探测方式	反射式 (可移动)、穿透式 (居中 / 偏右)	
字体	五个内置点阵字体, 其中包括基本的拉丁文和拉丁文-1补充字符集 用户可下载TrueType字体	
条形码	Code 39, Code 93, Code 128/subset A,B,C, Codabar, Interleave 2 of 5, UPC A/E 2 and 5 add-on, EAN-13/8/128, UCC-128 等一维条形码 MaxiCode, PDF417, Data matrix, QR Code, 汉信码等二维条形码	
接口类型	RS-232 串口、USB DEVICE 2.0 接口	
电源适配器	输入: 交流 100 ~ 240 V, 50/60 Hz 输出: 直流 24 V, 2.5 A	
重量	2.8 kg	
机身尺寸	宽 9.3" (236mm) × 深 11.5" (291mm) × 高 7.8" (199mm)	
工作环境	温度: 0°C ~ 40°C (32°F ~ +104°F); 相对湿度: 5% ~ 90% 无凝露	
存储环境	温度: -40°C ~ 60°C (-40°F ~ +140°F); 相对湿度: 5% ~ 90% 无凝露	
可选配件	Wi-Fi模块、蓝牙模块、切刀、10/100M 自适应以太网口、外置标签回绕器、 导纸片附加帽 (最窄导纸宽度为8 mm)	

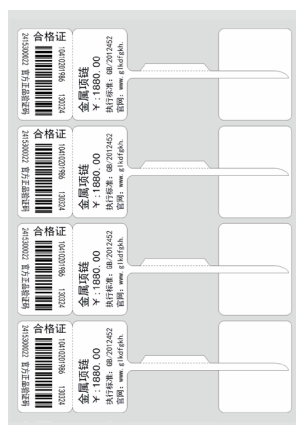
\*HEAT™ (Heating Equilibrium Adaptive Tuning) 智能热均衡控制技术, 是由POSTEK自主研发的一项针对打印效果精细控制的核心技术。HEAT™等级, 代表智能热均衡控制的精细程度, 由高到低分为I级和II级。热均衡控制的精细程度越高, 打印效果则更精细。打印效果同时受打印速度和耗材品质影响。

## 应用行业

固定资产管理  
珠宝标签  
服装行业  
仓储物流  
.....



## 标签样板



博思得  
**POSTEK**

深圳市博思得科技发展有限公司  
POSTEK ELECTRONICS CO., LTD.

深圳市南山区侨香路4068号智慧  
广场B栋2座18层

客服热线: 400 893 3288

WWW.POSTEKCHINA.COM



关注官方微信